

西町教育研修館の改修内容及び施設概要について

建物の概要(延床面積 1,683㎡)

〔経 緯〕 昭和27年10月 石川県繊維会館として建設された
(金沢市名誉市民の谷口吉郎 博士が設計)
昭和58年 金沢市が買収
昭和60年～ 改修後、中央公民館西町館として使用 (高砂大学)

〔西町教育研修館の開館に向けて〕

平成13年 9月	改修工事の着工
” 11月末	改修工事の完了
平成13年12月～平成14年1月	備品の搬入等開館の準備
平成14年 1月12日	開館式

2. 改修の方針

- (1) 1階のエントランス、交流サロンなど、“館の顔”となる部分については、できる限り建設当時の仕様に復元
- (2) 2～3階部分については、金沢子ども科学財団の実験室など、利用者にとっての機能を優先して改修

復元内容(谷口吉郎博士の設計仕様に復元)

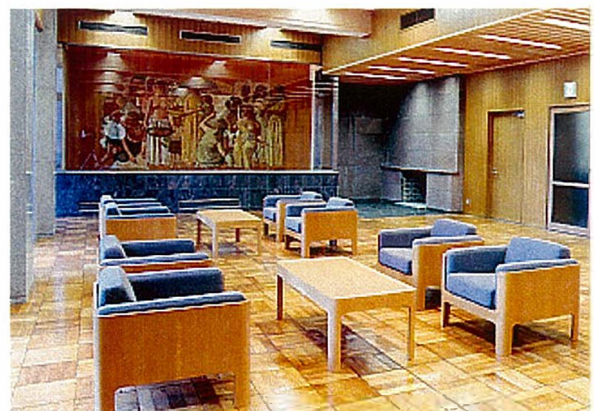
(1) 玄関部分

- ・床については、タイルカーペットを撤去し、下地の鉄平石を現し、建設当時に復元
- ・壁については、当時の仕様の観音下石張りをクリーニングし、一部を耐火レンガ張りに復元
- ・天井については、下地から補修をし、石膏プラスター塗りにした



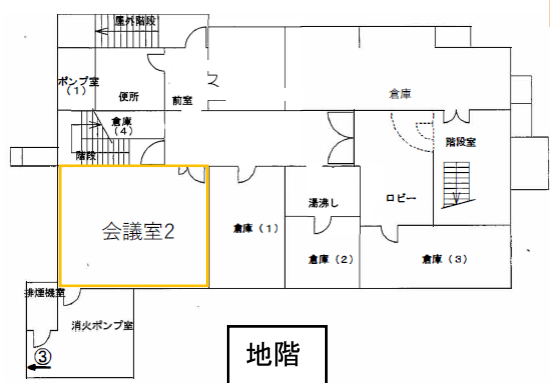
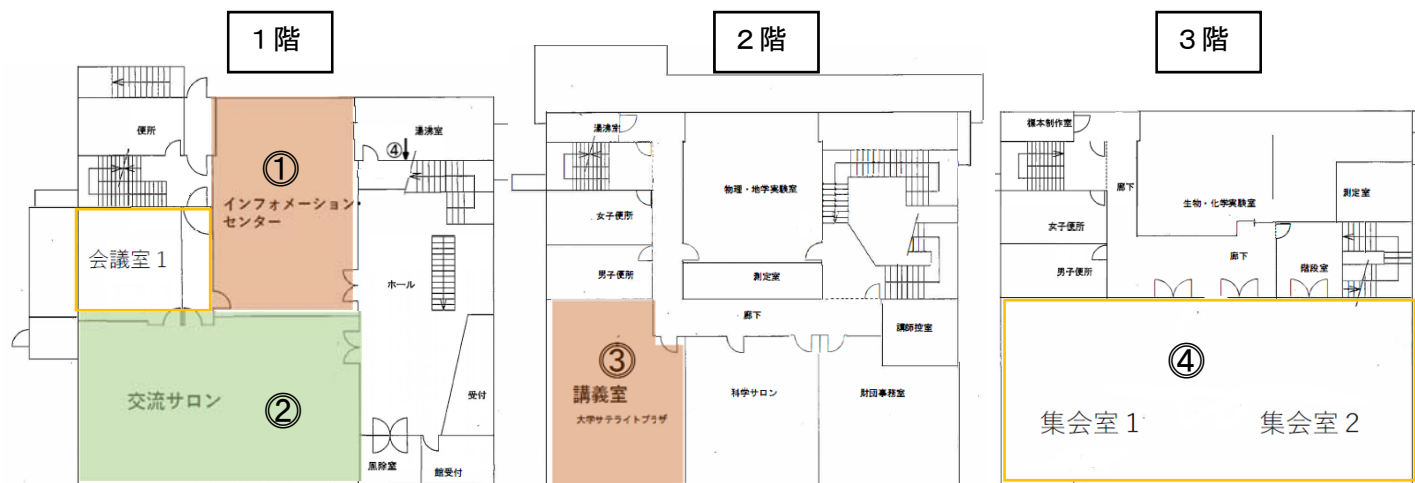
(2) 1階の交流サロン

- ・壁については、石膏プラスターボード下地ビニールクロス貼りを、カバ桜練付合板仕上げにした
- ・天井については、石膏プラスターボードを撤去し、石膏プラスター塗り竿付天井(当時の仕様)にした
- ・建具については、当時の仕様に変更した



壁画は宮本三郎画伯作「産業と文化」

4. 施設概要



【1階】

- ・インフォメーション・センター — ①
金沢大学の情報提供
金沢市・大学間連絡会の情報提供
- ・交流サロン — ②



【2階】

- ・金沢大学サテライト・プラザ講義室 — ③
公開講座，市民対象の講習会
各種研究会

【3階】

- ・集会室 — ④
公開講座，ミニ講演
各種講演・金沢市研修会等



5. 開館時間

9:00～19:00（最大延長 21:00 まで） 火曜休館
 ※ただし、インフォメーション・センターは、平日 11:00～19:00 土、日、祝日 10:00～18:00