

金沢大学 学生・留学生宿舎【先魁】^{さきがけ}

【詳細：2017年10月入学 新規渡日留学生用】

住所 大学までの 交通手段	〒920-1164 石川県 金沢市 角間町 ヌ7番地 金沢大学 学生・留学生宿舎 先魁 ○○○号室 ※ 金沢大学 角間キャンパス内（金沢大学マップ：S15）
入居対象者	金沢大学 学生・留学生宿舎 ・新規渡日留学生向け ・単身用 男女別シェアハウス ・日本人を含む多国籍学生が、合計8名で1ユニットを共有 ・1ユニット2名の金沢大学日本人学生レジデントアドバイザー（RA）含む ・同一国籍学生の入居は、半数までとする。
入居期間	原則として1年以内とする。 ※ 入居許可書に記載される期間とする。
各種設備	詳細は平面図に記載 <ul style="list-style-type: none"> ➤ 【全ユニット共有スペース】… コイン式乾燥機、自動販売機、交流ホール ➤ 【1ユニット内の共有スペース】… 玄関用靴箱、ダイニングテーブル&椅子、キッチン(流し台、吊戸棚、IHレンジ)、食器棚、電子レンジ、冷蔵庫、TV端子、掃除機、ブラインド、冷暖房空調機、洋式トイレ2つ、洗面台2つ、シャワールーム2つ、洗濯機1台 ➤ 【各個人の専用部分】… ベッド、寝具一式、勉強机、椅子、本棚、卓上スタンド、クローゼット、インターネット端子、TV端子、冷暖房空調機、カーテン、室内物干し用具
備考	<ul style="list-style-type: none"> ・ 2012年10月完成。 ・ 来訪者(両親、友人、親戚など)の宿泊禁止、退出時間は22時、1ユニットの入居者全員の連帯責任とする。 ・ 館内及び敷地内禁煙。
経費	毎月の経費 … 合計 30,158 円 居室利用料 …22,270 円/月（日割りあり ※料金は月日数による） 家具家電レンタル費…2,808 円/月（日割りなし） 寝具レンタル費…1,080 円/月（日割りなし） 光熱費 …4,000 円/月（日割りなし、超過・不足分は別途徴収） ※インターネットは学内回線の「KAINS-WiFi」です。（無料）
経費の支払方法	・銀行口座から引落とし 入居後1カ月以内に必ず口座を開設し、集金代行依頼書（引落依頼書）を提出すること。 ※銀行口座を開設しないと入居できません。
入居・退去到 に伴う費用	1日に入居する場合：合計 52,102 円（※） ※月額居室利用料 + 家具家電レンタル費 + 寝具レンタル費 + 光熱費 + 寝具レンタル契約費 1,944 円（入居時のみ） + 預託金 20,000 円（入居時のみ） 1日以外に入居する場合：チェックインの日による（※） ※日額居室利用料（約740円×居住日数） + 家具家電レンタル費 + 寝具レンタル費 + 光熱費 + 寝具レンタル契約費 1,944 円（入居時のみ） + 預託金 20,000 円（入居時のみ） 退去時：光熱費、維持清掃、補修費を預託金で清算。 【重要】 入居時には入居月の月額利用料と入居一時金の合計を支払う必要がある。 また、翌月の月額利用については、その前月の支払期限日（27日）までに納付する必要がある。そのため新規渡日学生は、入居から1か月以内に支払う金額が大きいので、あらかじめ80,000円～90,000円程は必ず日本円で支払えるように、事前に用意しておくこと。

Kanazawa University Student Dormitory SAKIGAKE

【Detail for the new international student in Fall 2017】

Address	Nu 7, Kakuma, Kanazawa, ISHIKAWA 920-1164 JAPAN
Transportation to University	Kanazawa University Student Dormitory SAKIGAKE Room No: XXX ※ On Kakuma Campus at Kanazawa University (KUMAP : S15)
Eligibility	Kanazawa University Student Dormitory <ul style="list-style-type: none"> • New incoming international students (For oversea students who travel newly from the foreign country) • Student share house (Single gender housing) • 8 students with various nationalities including Japanese share 1 unit share house. • 2 Japanese students live as Resident Advisors (RA) • Students from the same country may constitute up to half of the capacity in the same unit.
Period of Residence	No more than one year (in principle) ※ Actual period of permission is stated in the document of “Permission for Residence” to the each student.
Facilities	The details are shown in the floor plan <ul style="list-style-type: none"> ➤ 【Common Area for all units】 ... coin operated clothes dryer, vending machine, exchange hall ➤ 【Common Area for 1 unit】 ... shoes box, dining tables & chairs, kitchen (counter, shelf, IH-cooker), cabinet, microwave, refrigerator, TV-terminal, vacuum cleaner, window shade, air-conditioner, 2 western style toilet, 2 wash-hand basins, 2 shower rooms, 1 washing machine ➤ 【Single Room】 ... bed, set of bedding, desk, chair, book shelf, desk lamp, locker, internet terminal, air conditioner, curtain, laundry hook
Note	<ul style="list-style-type: none"> • Opened in October 2012. • Any visitors (parents, friends, relatives) must leave by 10p.m. and overnight guests are prohibited. If any residents break this rule, they will be punished. • Smoking is prohibited inside of all buildings and area of residents.
Housing fee	Amount for every month …Total cost 30,158 yen <ul style="list-style-type: none"> • Room Charge: 22,270 yen/ Month (Daily payment depends on the number of days in each month.) • Rental fee for furniture ...2,808 yen/ Month (No daily charge) • Rental fee for beddings ...1,080 yen/ Month (No daily charge) • Monthly utility charge 4,000 yen / Month (extra utility fees will be charged for the exceeded amount of usage) *Internet is connected to the on-campus “KAINS-WiFi” (Free)
Payment method	It will be paid automatically from your account. Required to open an account within one month after your arrival and submit the form “Bank Account Transfer Request”. (集金代行依頼書) ※ You cannot stay in this dormitory without opening an account.

Cost of moving in and moving out

Check-in on the first day of a month : Total 52,102 yen(※)

※Room charge per month + Rental furniture + Rental beddings + Utility fees+ Contract fee for rental beddings 1,944 yen + Deposit 20,000 yen

Otherwise: Depends on a check-in date(※)

※Room charge/Day (approx.740yen×days) + Rental furniture + Rental beddings + Utility fees + Contract fee for rental beddings 1,944 yen + Deposit 20,000 yen

Moving out:

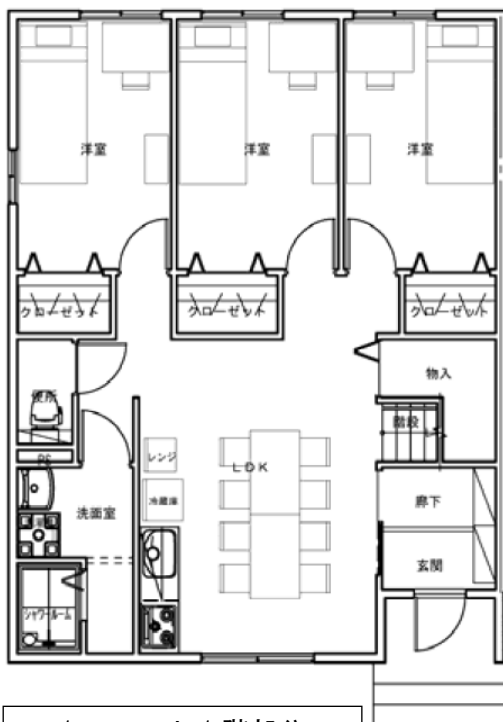
Utility fees, cleaning fee, and maintenance charge will be deducted from deposit.

[Important]

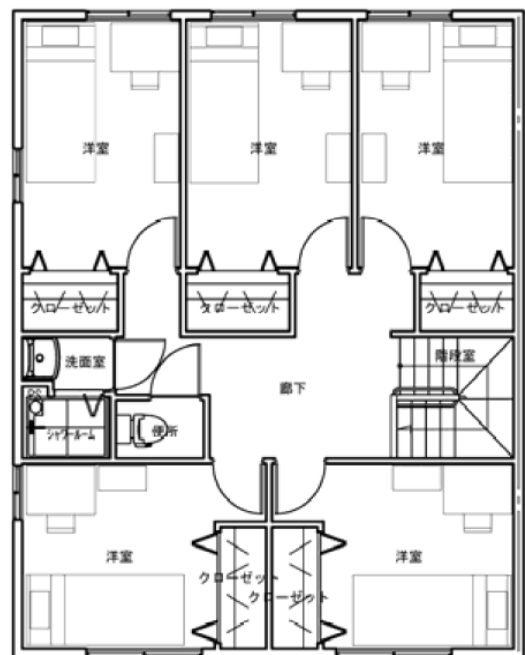
When you move in, you have to pay a deposit and a monthly rent for the first month. Also the monthly fees for second month should be paid each preceding month. (Invoice will be coming on 27th.)

Therefore, new international students must have around 80,000yen ~ 90,000yen in cash in the first month in order to pay for the housing.

Please, prepare that amount of Japanese yen beforehand.



1 ユニット 1 階部分
The first floor a unit



1 ユニット 2 階部分
The second floor of a unit

個室部分 Private room



玄関・靴箱
Entrance, Shoes box



L D K
Living, Dining, Kitchen



台所設備
Kitchen facility



洗面台・洗濯機
Hand basin, Washing machine



シャワー室
Shower room



トイレ
Toilet

