

金沢大学 学生・留学生宿舎【北濱】

【詳細：2017年10月入学 新規渡日留学生用】

住所	〒920-1164 石川県金沢市角間町ヌ7番地 金沢大学学生留学生宿舎・XXXX号 ※ 金沢大学 角間キャンパス内（「先魁」となり）
入居対象者	金沢大学 学生・留学生宿舎 ・新規渡日留学生、在学留学生向け ・単身用 男女別シェアハウス ・日本人を含む多国籍学生が、合計5名で1ユニットを共有 ・1ユニット2名の金沢大学日本人学生含む
入居期間	原則として1年以内とする。 ※入居許可書に記載される期間とする。 ※入学許可書で、半年間の受入許可になっている学生は半年のみ。
各種設備	<ul style="list-style-type: none"> ➤ 【1ユニット内の共有スペース】… ダイニングテーブル・椅子・食器棚・トイレ（洋式、2箇所）・洗面化粧台（2箇所）・シャワー（1箇所）・給湯・流し台・吊り戸棚・IHレンジ・冷蔵庫・冷暖房空調機・掃除機・洗濯機・電子レンジ・ブラインド・TV端子 ➤ 【各個人の専用部分】… ベッド・マットレス・勉強机・椅子・本棚・クローゼット・インターネット端子・冷暖房空調機・TV端子・室内物干金具・カーテン ※掛け布団・ベッドパット・シーツ類は付いていません。 ➤ 【交流ホール棟】… メールボックス・自動販売機・掲示板・交流ホール（多目的室）
備考	<ul style="list-style-type: none"> ・2017年4月運用開始。 ・来訪者（両親、友人、親戚など）の宿泊禁止、退出時間は22時、1ユニットの入居者全員の連帯責任とする。 ・館内及び敷地内禁煙。
経費	<p>毎月の経費 … 合計 36,200 円～</p> <p>居室利用料 …26,800 円/月（日毎 895 円） 家具家電備品等費…5,400 円（日割りなし） 光熱水費 …4,000 円/月（日割りなし、超過・不足分は別途徴収） （寝具レンタル費…1,080 円（選択可）、寝具レンタル契約費…1,944 円（入居時のみ）） ※インターネットは学内回線の「KAINS-WiFi」です。（無料）</p>
経費の支払方法	<ul style="list-style-type: none"> ・銀行口座から引落とし。 入居後1カ月以内に必ず<u>ゆうちょ銀行</u>の口座を開設し、集金代行依頼書（引落依頼書）をのうか不動産へ提出すること。 ※渡日後必ず銀行口座を開設してください。
入居・退去に伴う費用	<p>【注意】入居時に、当月と翌月分の2か月分の利用料を支払う必要があります。</p> <p>（例）4月入居…入居後5日以内に4、5月の利用料を支払う（現金）。次は5月末に6月分利用料を支払う（口座引き落とし）。</p> <p>1日入居：合計 92,400 円～ （居室利用料 + 家具家電備品等費 + 光熱水費 + 寝具レンタル費（選択者のみ））×2か月分 + 寝具レンタル契約費（選択者のみ） + 預託金 20,000 円</p> <p>月途中で入居：入居日による（※） ※居室利用料（895 円×日数）+ 家具家電備品等費 + 光熱水費 + 寝具レンタル費（選択者のみ）×2か月分 + 寝具レンタル契約費（選択者のみ） + 預託金 20,000 円</p> <p>退去時：光熱費、維持清掃、補修費を預託金で清算。</p> <p>【重要】入居時には入居月と翌月の月額利用料と預託金の合計を支払う必要がある。また、翌月の月額利用については、その前月の支払期限日（月末（銀行休業日の場合はその前の日））までに納付する必要がある。そのため新規渡日学生は、入居から1か月以内に支払う金額が大きいので、あらかじめ 120,000 円～130,000 円程は必ず日本円で支払えるように、事前に用意しておくこと。</p>

Kanazawa University Student Dormitory HOKUMEI

【Detail for the new international student in October 2017】

Address	Room No: XXXX, Kanazawa University Student Dormitory, Nu 7, Kakuma-machi, Kanazawa, ISHIKAWA 920-1164 JAPAN *On Kakuma Campus at Kanazawa University (Next to “SAKIGAKE”)
Eligibility	Kanazawa University Student Dormitory <ul style="list-style-type: none"> • New incoming international students (For oversea students who travel newly from the foreign country) and students who already have been studying at Kanazawa University • Student share house (Single gender housing) • 5 students with various nationalities including Japanese in 1 unit share house. • 2 Japanese students live in each unit.
Period of Residence	No more than one year (in principle) ※Students who are enrolled for 6 months on the “Letter of Acceptance” cannot stay more than 6 months. ※ Actual period of permission is stated in the document of “Permission for Residence” .
Facilities	<ul style="list-style-type: none"> ➤ 【Common Area for 1 unit】 ... Dining Table, Chairs, Kitchen Cabinet, 2 Western-style Bathroom, 2 Wash Basins, 1 Shower Room, Water Heater, Kitchen, Rack, IH Cooking Stove, Refrigerator, Air Conditioner & Heater, Vacuum Cleaner, 1 Washing Machine, Microwave, Window Shade, TV terminal ➤ 【Single Room】 ... Bed, Mat, Study Desk, Chair, Bookshelf, Closet, Internet terminal, Air Conditioner & Heater, TV terminal, Laundry Hook, Curtain * Futon, Bed Pad, Sheets etc. are not furnished. ➤ 【Common Area for all units】 ... Mail box, Vending machine, Bulletin Board, Exchange Hall (Multipurpose room)
Note	<ul style="list-style-type: none"> • Opened in April 2017 • Any visitors (parents, friends, relatives) must leave by 10pm and overnight guests are prohibited. If any residents break this rule, they will be punished. • Smoking is prohibited inside of all buildings and area of residents.
Housing fee	<p>Amount for every month …total cost around 36,200~yen</p> <ul style="list-style-type: none"> - Room Charge: 26,800yen/ Month (895yen / day) • Monthly fee for facilities: 5,400 yen (No daily charge) • Monthly utility charge 4,000 yen / person (extra utility fees will be charged for the exceeded amount of usage) • (Rental beddings: 1,080 yen (optional)) • (Contract fee for rental beddings: 1,944 yen (one time only)) <p>*Internet is connected to the on-campus “KAINS-WiFi” (Free)</p>
Payment method	It will be paid automatically from your account. Required to open an account of Japan Post Bank within one month after your arrival and submit the form “Bank Account Transfer Request”. (集金代行依頼書) to Noka Estate. ※You must open a bank account after your arrival.

Cost of moving
in and moving
out

【Caution】 You have to pay 2 months of housing fees when you move in.

Ex.) Move in April: Pay the housing fees for April & May within 5 days after move-in (pay by cash). Pay the ones for June at the end of May (pay through your bank account).

Moving in on the first day of a month : Total: 92,400yen~

(Room charge per month + Monthly fee for facilities + Utility fees + Rental beddings (*optional)) ×2 + Contract fee for rental beddings (*optional) + Deposit 20,000 yen

Otherwise: Depends on a check-in date(※)

※(Room charge/Day (895yen×days) + Monthly fee for facilities + Utility fees + Rental beddings (*optional)) ×2 + Contract fee for rental beddings (*optional) + Deposit 20,000 yen

Moving out:

Utility fees, cleaning fee, and maintenance charge will be deducted from deposit.

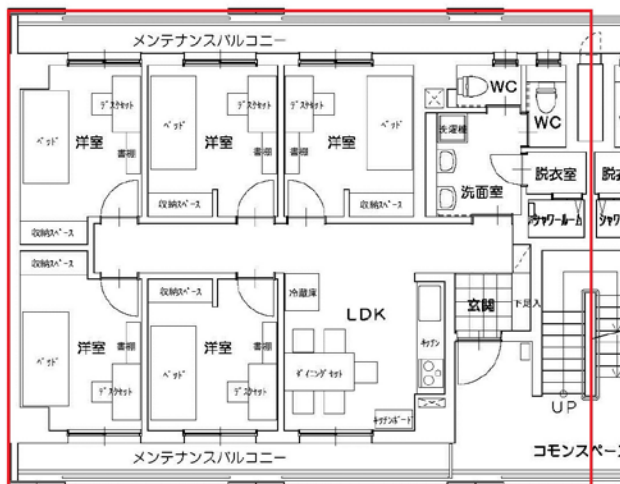
【Important】

When you move in, you have to pay a deposit and housing fees for 2 months.

The housing fees for next month should be paid each preceding month. It will be paid automatically from your account at the end of the month (before weekends/holydays).

Therefore, new international students must have around 120,000yen ~ 130,000yen in cash in the first month in order to pay for the housing.

Please, prepare that amount of Japanese yen beforehand.



外観 exterior photo



個室部分 Private room



L D K
Living, Dining, Kitchen



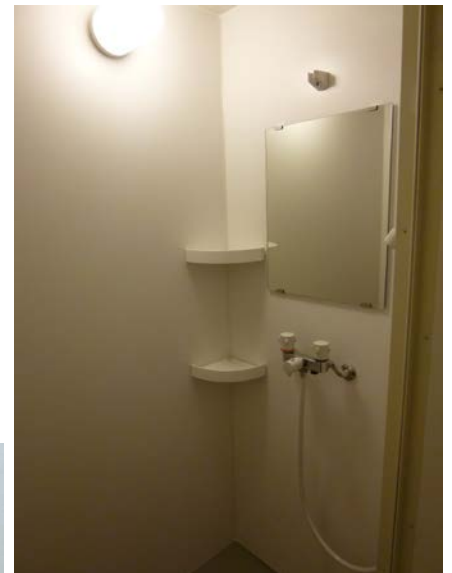
台所設備
Kitchen facility



洗面台・洗濯機
Hand basin, Washing machine



シャワー室
Shower room



トイレ
Toilet

