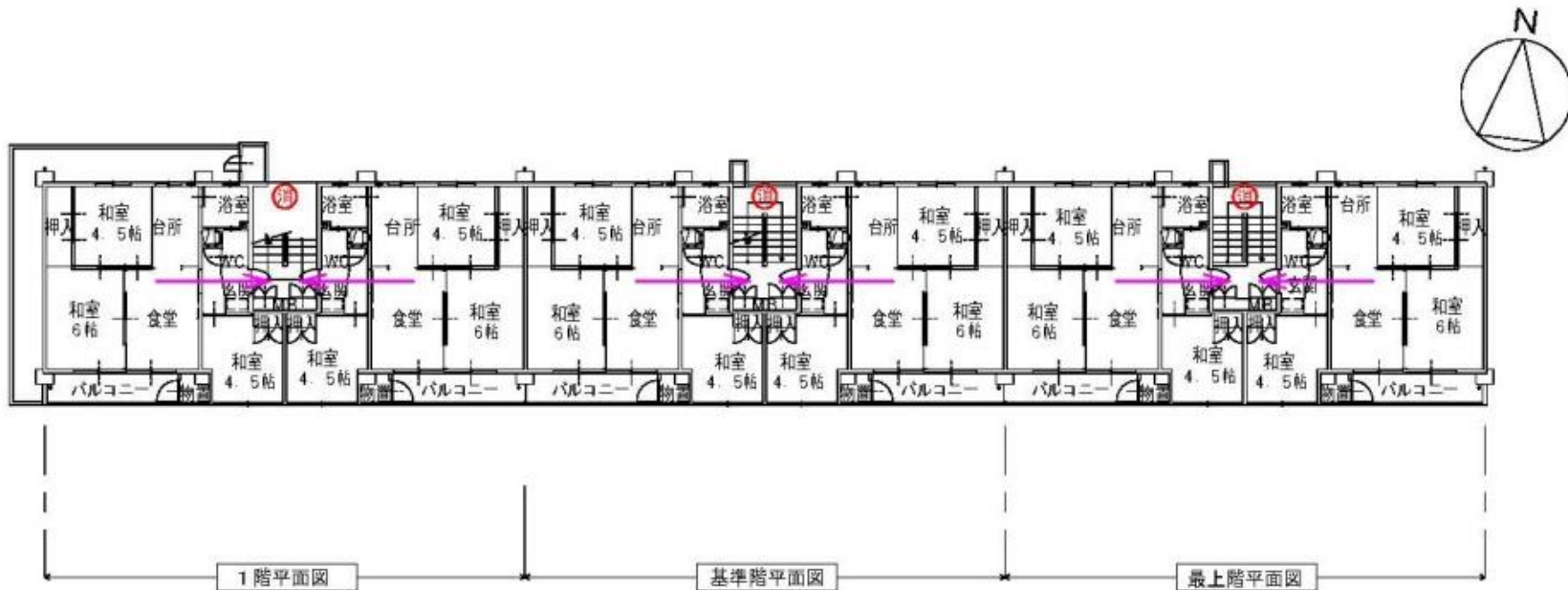


避難経路図



1～4階平面図 S=1/300 各階 358m² 消 : 消火器

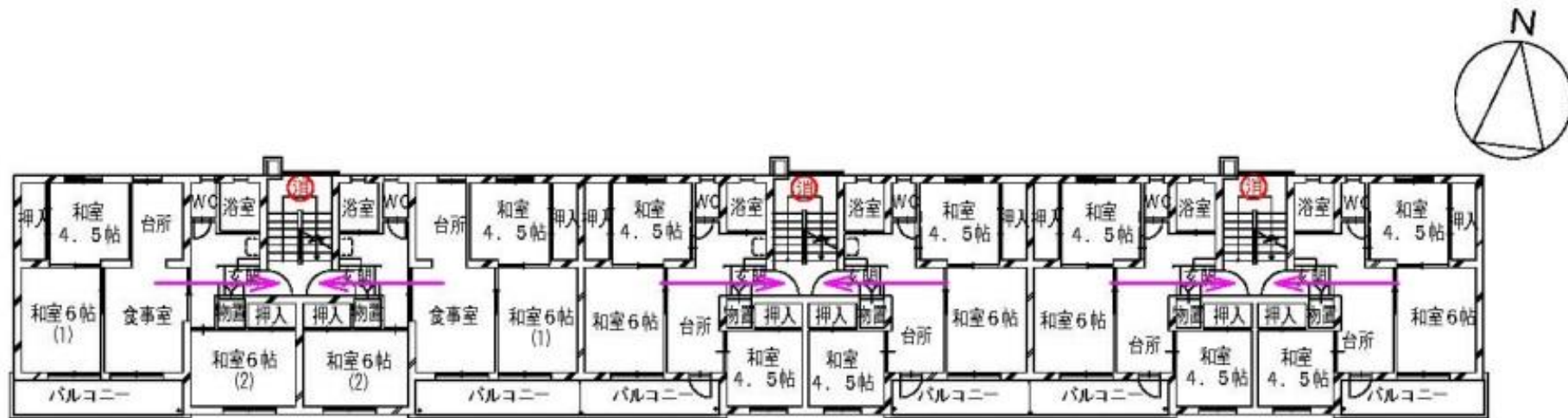
(001)職員宿舎1号棟 S41 R4 1,432m²

火災が発生したら、119番通報を行うとともに、
棟の班長は下記に連絡してください。

平日、土曜 9:00～15:45 宿舎管理事務所 TEL287-5016

上記以外の日時 角間キャンパス中央監視室 TEL264-6295

避難経路図



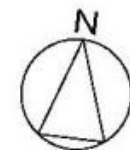
1～4階平面図 S=1/300 各階 315m² 消：消火器

(002) 職員宿舎2号棟 S42 R4 1,258m²

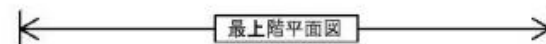
火災が発生したら、119番通報を行うとともに、
棟の班長は下記に連絡してください。

平日、土曜 9:00～15:45 宿舎管理事務所 TEL287-5016
上記以外の日時 角間キャンパス中央監視室 TEL264-6295

避難経路図



1階平面図 S=1/300 各階 243㎡



4階平面図 S=1/300 242㎡

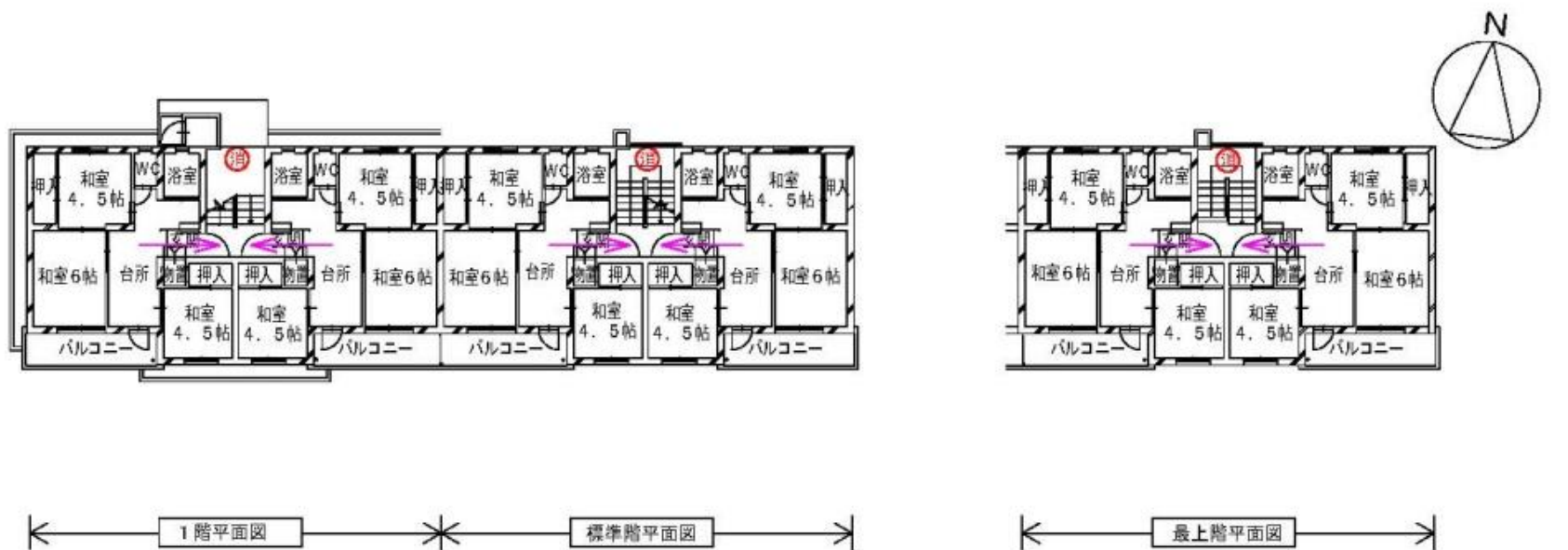
(003) 職員宿舎3号棟 S42 R4 971㎡

消 : 消火器

火災が発生したら、119番通報を行うとともに、
棟の班長は下記に連絡してください。

平日、土曜 9:00~15:45 宿舎管理事務所 TEL287-5016
上記以外の日時 角間キャンパス中央監視室 TEL264-6295

避難経路図



1 ~ 3階平面図 S=1/300 各階193m²

4階平面図 S=1/300 193m²

消 : 消火器

(004) 職員宿舎 4号棟 S42 R4 772m²

火災が発生したら、119番通報を行うとともに、
棟の班長は下記に連絡してください。

平日、土曜 9:00~15:45 宿舎管理事務所 TEL287-5016
上記以外の日時 角間キャンパス中央監視室 TEL264-6295