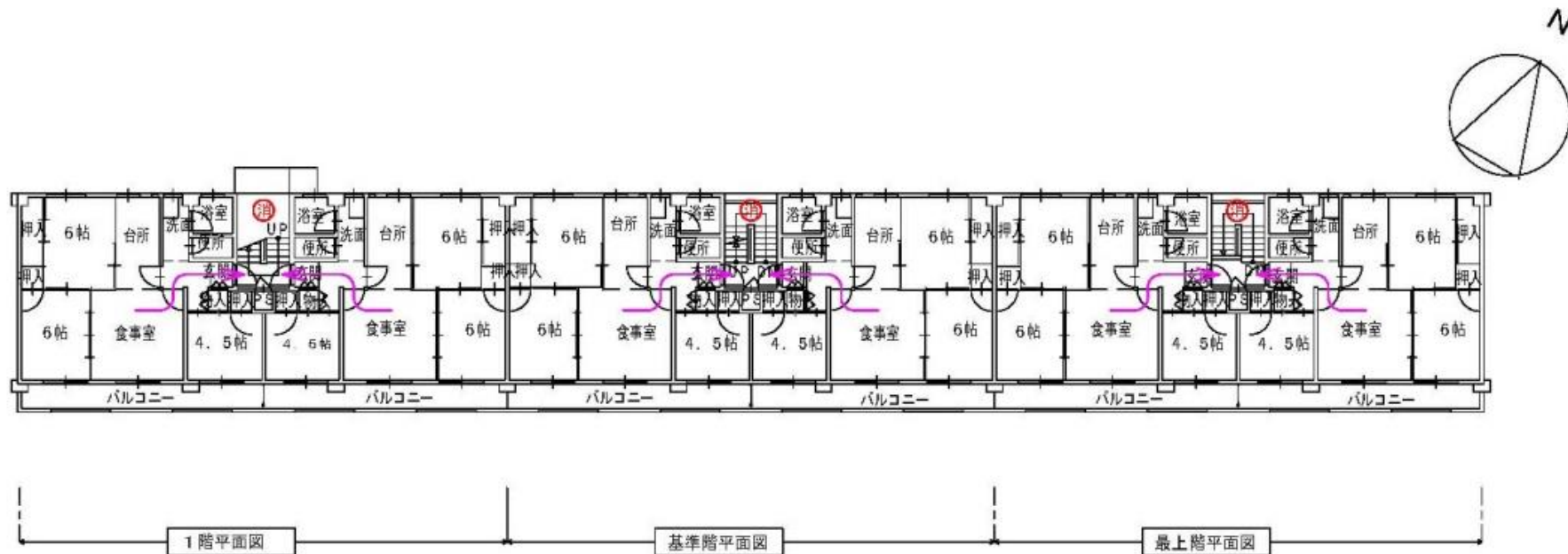


避難経路図



1～4階 S=1/300 各階 406㎡

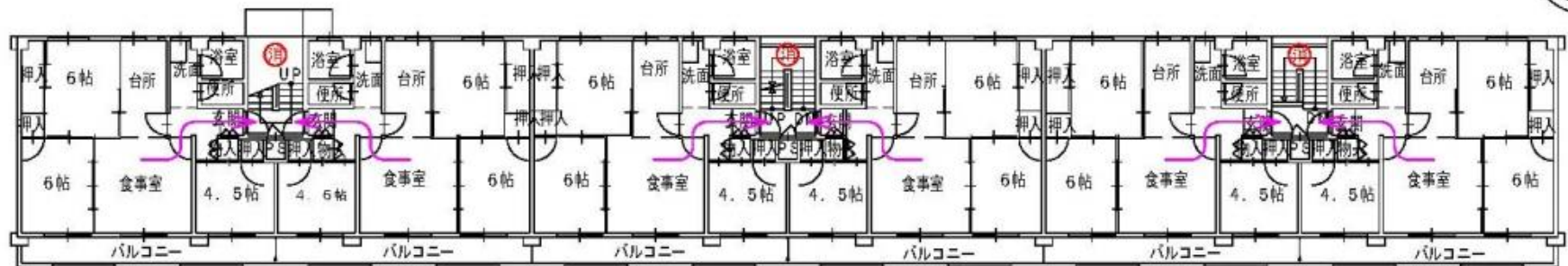
消：消火器

(001) 職員宿舎53号棟 R4 S53 1,624㎡

火災が発生したら、119番通報を行うとともに、
棟の班長は下記に連絡してください。

平日、土曜 9:00～15:45 宿舎管理事務所 TEL287-5016
上記以外の日時 角間キャンパス中央監視室 TEL264-6295

避難経路図



1～4階 S=1/300 各階 406㎡

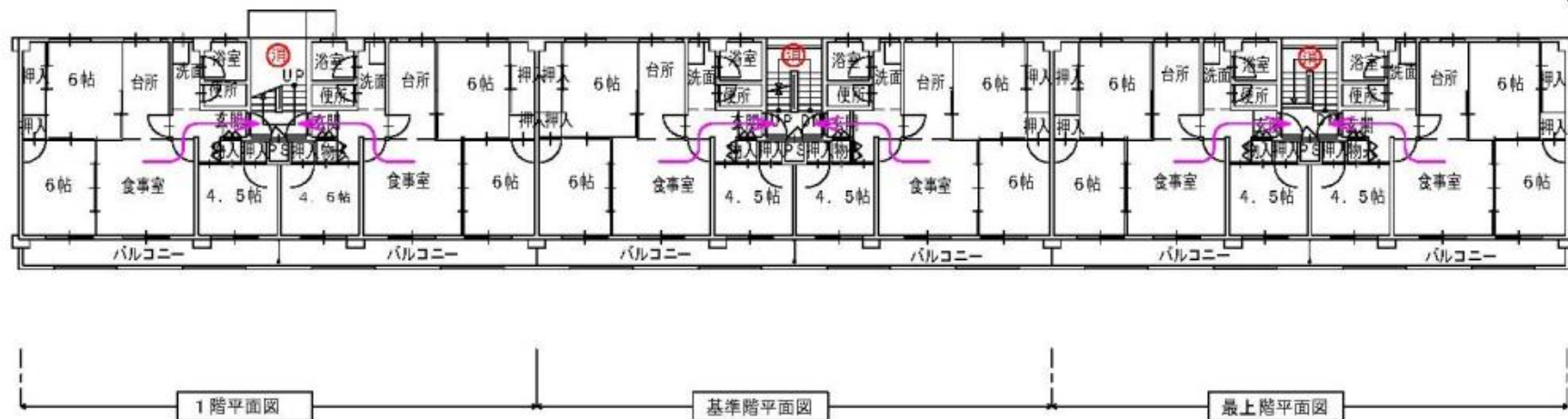
(001) 職員宿舎55号棟 R4 S55 1,624㎡

消 : 消火器

火災が発生したら、119番通報を行うとともに、
棟の班長は下記に連絡してください。

平日、土曜 9:00～15:45 宿舎管理事務所 TEL287-5016
上記以外の日時 角間キャンパス中央監視室 TEL264-6295

避難経路図



1～4階 S=1/300 各階 406m²

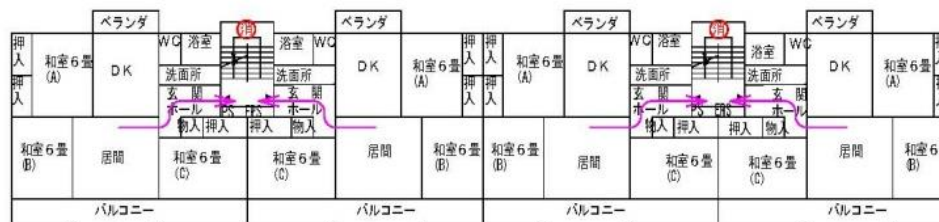
消：消火器

(001) 職員宿舎57号棟 R4 S57 1,624m²

火災が発生したら、119番通報を行うとともに、
棟の班長は下記に連絡してください。

平日、土曜 9:00～15:45 宿舎管理事務所 TEL287-5016
上記以外の日時 角間キャンパス中央監視室 TEL264-6295

避難経路図



2～4階平面図 S=1/300 各階 305m²

消：消火器



1階平面図 S=1/300 309m²

(004)職員宿舎58号棟 S55 R4 1,224m²

火災が発生したら、119番通報を行うとともに、
棟の班長は下記に連絡してください。

平日、土曜 9:00～15:45 宿舎管理事務所 TEL287-5016
上記以外の日時 角間キャンパス中央監視室 TEL264-6295