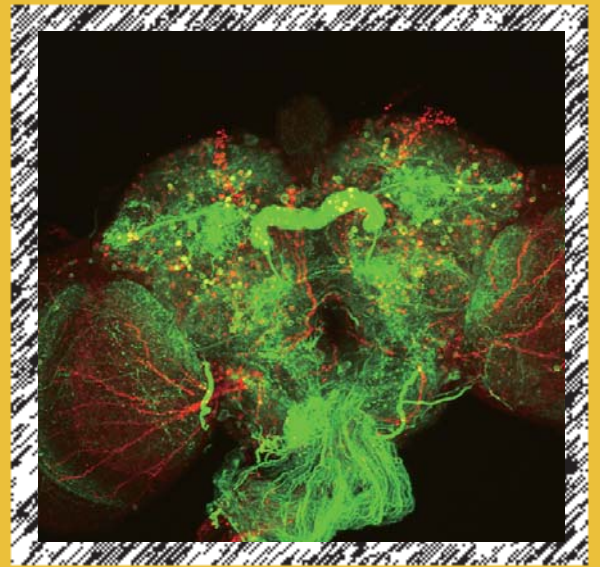


# 昆虫の行動のしくみを探る

# 虫の脳では 何が起こっているのか

昆虫は哺乳類に比べてとても小さくシンプルな脳を持ちますが、遠くからパートナーを見つけたり、甘い蜜のある場所を記憶したり、嫌な臭いから逃げたりと様々な行動を示します。昆虫の脳の中では何が起こっているのでしょうか。

この講演では、主にショウジョウバエを使った最近の研究によって明らかになった昆虫の脳の働きについてお話します。また、昆虫の研究が私たち人間を理解する上でどのように貢献するかを考えてみようと思います。



ショウジョウバエの脳の顕微鏡写真

# 9 10



日時 平成29年 月 日(日) 14:00~15:30



会場 金沢大学サテライト・プラザ

金沢市西町教育研修館内（金沢市西町三番丁16番地）



講師 金沢大学理工研究域自然システム学系博士研究員 木矢星歌

入場無料  
事前申込不要

◆お問合せ◆

金沢大学サテライト・プラザ  
〒920-0913 金沢市西町三番丁16番地  
TEL 076-232-5343 FAX 076-232-5383  
開設日時:平日11:00~19:00 土日祝日10:00~18:00  
休館日:火曜日,8/12~16,H29.12/28~H30.1/4  
E-mail satellite@adm.kanazawa-u.ac.jp  
URL [http://adm.kanazawa-u.ac.jp/ad\\_koho/satellite/](http://adm.kanazawa-u.ac.jp/ad_koho/satellite/)



駐車場が大変混雑しますのでなるべく公共の交通機関をご利用ください。