

学友支援 ニュース・レター No.33 2011. 12. 22 (木)

発行：金沢大学学友支援室 tel.076-264-5081 gakuyu@adm.kanazawa-u.ac.jp

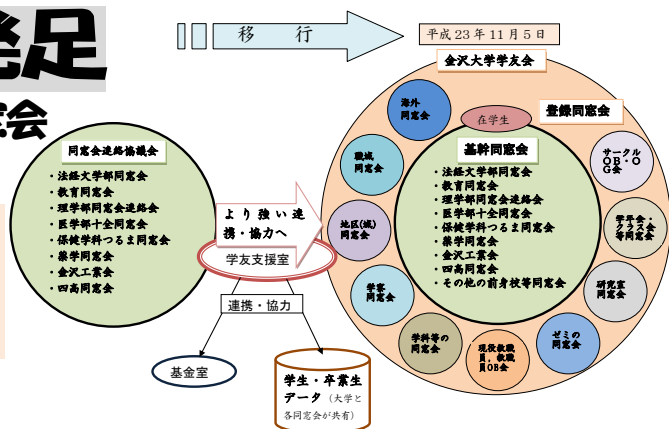
http://www.adm.kanazawa-u.ac.jp/ad_gakuyu/index.html



金沢大学学友会 発足

すべての職場・地域・サークル等の同窓会からの登録をお待ちしています！

11月5日、金沢大学学友会が設立されましたが、登録同窓会はまだまだ多くありません。学友支援室では、職域(場)・地域(区)・学寮・サークル・研究室・学年会など、卒業生で組織するすべての各種同窓会に学友会への登録を呼びかけています。↓
http://www.adm.kanazawa-u.ac.jp/ad_gakuyu/gakuyuukai-page.html



沿革 2006(平成18)年8月に発足し活動してきた同窓会連絡協議会を構成する基幹同窓会に、職域、地域、学寮、サークルOB会等の卒業生で組織する各種同窓会が登録同窓会として新たに加わり、一回り大きな全学同窓会となりました。学友会は、同窓会の一本化ではなく基幹同窓会のゆるやかな連合組織で、また従来の学部・学科の同窓会は基幹同窓会構成員として独自の活動を継続します。

目的 基幹同窓会を中心とした全国的交流と連携を推進することにより、卒業生相互の交流と親睦を図り、併せて大学との連携及び大学の教育研究活動への支援を行い、もって大学の発展と社会に貢献することを目的としています。

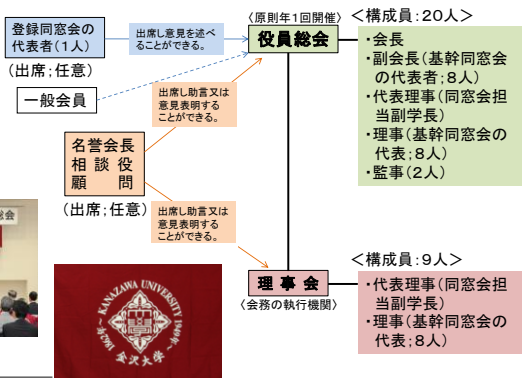
事業 会則は次のように定めており、大学のホームカミングデー実施への協力のほか、各種同窓会の設立や卒業生への支援の在り方等について理事会で具体的に検討していく予定

- (1) 基幹同窓会を中心とした全国的交流と連携の推進に関する事業
- (2) 基幹同窓会への活動支援及び各種の新たな同窓会設立の支援に関する事業
- (3) 大学との連携及び大学の教育研究活動への支援に関する事業
- (4) 同窓会及び卒業生の情報収集及び大学の情報提供に関する事業
- (5) その他学友会の目的に沿った事業

会員

- ◇個人会員：卒業生及び修了生(在学したことのある者含む)及び在學生・保護者(準個人会員)
- ◇団体会員：基幹同窓会及び登録同窓会(準団体会員)

学友会の会議



組織 役員は、会長、副会長、代表理事、理事及び監事。名誉会長、相談役及び顧問を置くことができます。いずれも任期は2年。会議は役員総会及び理事会。会長は年1回開催する役員総会で選出。登録同窓会の代表者1人は、役員総会に出席し意見を述べることができます。

会計 学友会の所要経費は、事業収入及び寄附金等で充てられます。必要経費が生じた場合、役員総会に諮って基幹同窓会に負担を求めることがありますが、原則として、登録同窓会には経費の負担義務はありません。

名称(愛称) 金沢大学学友会の名称(愛称)の制定は急がず、職域や地域等の同窓会の名称を縛ることもありません。

事務局 金沢大学学友会の事務局は金沢大学内に置かれ、大学本部の学友支援室が業務を支援します。

- 役員**
- | | | |
|------|-------|--------------------------------------|
| 会長 | 深山 彬 | 金沢商工会議所会頭・東北國銀行会長(昭和38年法文卒) |
| 副会長 | 加藤 晃 | 法経文学部同窓会会長・学校法人金城学園理事長(昭和32年法文卒) |
| | 岩田 靖夫 | 教育同窓会会長・元沢台小学校長(昭和43年教育卒) |
| | 中西 孝 | 理学部同窓会連絡会会長・金沢大学名誉教授(昭和42年理卒) |
| | 佐藤 保 | 医学部十全同窓会会長・金沢こども医療福祉センター施設長(昭和35年医卒) |
| | 角野 忠昭 | つるま同窓会会長・金沢大学病院臨床検査技師(平成19年医保健卒) |
| | 辻 彰 | 薬学同窓会会長・金沢大学名誉教授(昭和41年薬卒) |
| | 山崎 光悦 | 金沢工業会会長・金沢大学理工研究域長(昭和49年工卒) |
| | 澁谷 亮治 | 四高同窓会会長・澁谷工業株式会社(昭和24年四高卒) |
| 代表理事 | 古川 侃 | 金沢大学副学長(副学担当)・医学部十全同窓会副会長(昭和44年医卒) |
| 理事 | 安宅 建樹 | 法経文学部同窓会副会長・東北國銀行頭取(昭和48年法文卒) |
| | 澤野 等 | 教育同窓会事務局長(昭和45年教育卒) |
| | 星名 哲 | 理学系生物同窓会副会長(昭和40年理卒) |
| | 加藤 聖 | 医学部十全同窓会理事長・金沢大学医学系教授(昭和48年医卒) |
| | 松崎 太郎 | つるま同窓会顧問・金沢大学保健学系助教(平成14年医保健卒) |
| | 向 智里 | 薬学同窓会副会長・金沢大学薬学系長(昭和51年薬卒) |
| | 前川 幸次 | 金沢工業会理事長・金沢大学自然システム学系教授(昭和50年工卒) |
| | 喜田惣一郎 | 四高同窓会事務局長(昭和28年理卒) |
| 監事 | 濱田 昌一 | 国立大学法人金沢大学監事(昭和45年法文卒) |
| | 野村 祐治 | 教育同窓会監事(昭和34年教育卒) |

行事等の予定

＜12月下旬以降＞ ◆金沢工業会誌第167号発行(12/下旬) ◆十全同窓会報第150号発行(1/中旬) ◆長野県庁「加賀の会」総会(1/27 ホテル信濃路) ◆関西薬学同窓会総会(2/18 ホテル阪神) ◆法経文学部同窓会富山支部総会(2/)

◆大学や同窓会が業者に名簿作成を依頼することはありません。電話等の勧誘には十分ご注意願います！
◆地域・職域・サークル・寮等の同窓会活動の近況や総会・懇親会等の開催日程をお知らせ下さい。会合に役員等を招待願います。